

100万円 PRICE DOWN!

プライスダウン!



限定 1棟

新築 一戸建て

返済例 月々 88,150円

盛岡市

津志田モデル

10/19(土) ~ 11/17(日)

10:00~17:00 ※毎週水曜日は定休日となります。

一級建築士事務所 青森県知事登録 第918号
宅地建物取引業 国土交通大臣(2)第9424号 全日本不動産協会会員 東北地区不動産公正取引協議会
〒020-0835 岩手県盛岡市津志田13地割2-6 (日報ハウジングパーク) [定休日]毎週水曜日

大進建設 盛岡店

019-613-2780

だいしんけんせつ 盛岡 検索
https://www.daishink.co.jp/



津志田小学校 まで 徒歩 13分 (950m)
小学校が近い!
ビッグハウス川久保店が徒歩圏内!!

限定 1棟



津志田 新規予約来場特典!

予約はこちらから

前日正午までのご来場予約で

10,000円分 QUOカード プレゼント!



ご来場予約の上、ホームページの事前アンケートにご回答いただき、初めてご来場いただくお客様1組様につき、QUOカード10,000円分を進呈いたします。

キャンペーンに関する注意事項

●前日正午までに来場予約をお願いいたします。●来場予約特典は担当者より手渡し、またはご自宅へ郵送させていただきます。●複数店舗へのご来場でも、1回限りの進呈となります。●担当者より差し上げる予約確認のお電話をもって受付完了とさせていただきます。

仲介料ナシ
カーテン・照明・全館空調完備
外構コミコミ価格

2023年8月までチラシ掲載
旧価格 ~~3,980~~万円が
新価格

3,880万円 (税込)

販売価格3,880万円+諸費用150万円=借入金額4,030万円(頭金0円・ボーナス払い5万円/1回) ※審査結果によって金利は異なります。
当初3年固定金利0.71% 40年返済(青森銀行盛岡中央支店 住宅ローン)

【新価格の有効期限: 11月30日まで】



カーナビ検索 / 盛岡市津志田27地割42-4付近

D-STYLE

津志田モデル



夏すずしく冬あたたかい、家中快適な省エネルギー全館冷暖房

完成販売会

限定 1棟

10/19 ~ 11/17

SAT

SUN

10:00~17:00

※毎週水曜日は定休日となります。

新規 予約来場特典!

前日正午までのご来場予約で

10,000円分 QUOカードプレゼント!

ご来場予約の上、ホームページの事前アンケートにご回答いただき、初めてご来場いただくお客様1組様につき、QUOカード10,000円分を進呈いたします。

予約はこちらから

キャンペーンに関する注意事項

- 前日正午までに来場予約をお願いいたします。
- 来場予約特典は担当者より手渡し、またはご自宅へ郵送させていただきます。●複数店舗へのご来場でも、1回限りの進呈となります。●担当者より差し上げる予約確認のお電話をもって受付完了とさせていただきます。

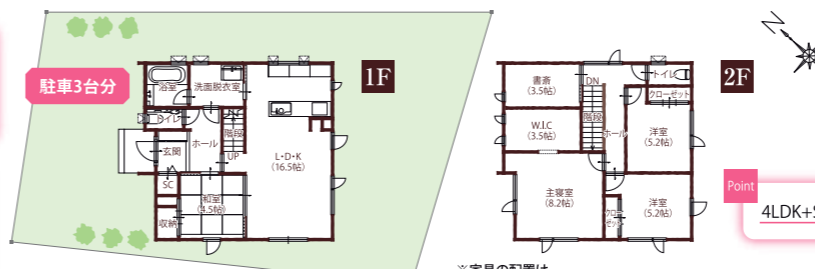


家族の会話が弾む開放感のある広々リビング♪

Point
各部屋にはあらかじめコーディネートされたカーテンと照明を完備。別途工事が不要です

Point
タカラスタンダード製の対面キッチン、大容量のカップボード付きで収納も楽々♪

Point
玄関横にはシューズクロークがあり、お出かけの際のお荷物も収納可能です♪



Point
憧れの書斎・ワークスペース。リモートワークのスペースとしてもお使いいただけます。

Point
主寝室には広々としたウォークインクローゼットが隣接しています

Point
全館空調システムで夏でも冬でも家中快適な室温を実現!日々の暮らしをより豊かに!

■所在地/盛岡市津志田27地割42-4付近 ■交通/岩手県交通 上田・都南/バスターミナル線「川久保」バス停から徒歩5分(400m) ■地目/宅地 ■用途地域/第一種住居地域 ■建ぺい率/60% ■容積率/160% ■道路/公道(法42条2項道路)幅員3m(セットバック込みで4m) ■取引/売主 ■建築確認番号/第R04-1-0667-0号

■土地面積/195.79㎡(59.22坪) ■1F床面積/54.33㎡(16.43坪)
(※セットバック8.89㎡を含む) ■2F床面積/55.06㎡(16.65坪)
■延床面積/109.39㎡(33.08坪)

カーテン 照明 全館空調 外構 コミコミ価格!!

津志田モデル 4LDK+S
販売価格 土地 + 建物
3,880万円 (税込)

返済例
月々 88,150円
頭金0円・ボーナス払い5万円
販売価格3,880万円+諸費用150万円/借入金額4,030万円で計算
当初3年固定金利0.71% 40年返済(青森銀行盛岡中央支店 住宅ローン)
※審査結果によって金利は異なります。



津志田小学区
見前中学区
盛岡市津志田でマイホーム
をお探しの方必見!!

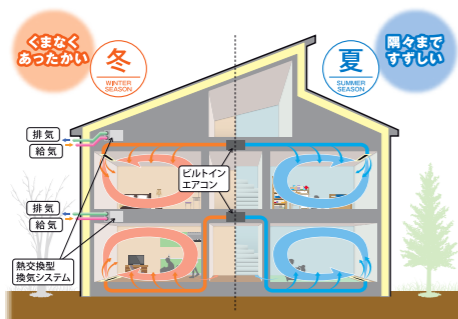
現地ご案内図

現地

カーナビ検索 / 盛岡市津志田27地割42-4付近

全室冷暖房システム

大進では、ヒートポンプ式の全室冷暖房システムを採用しています。夏涼しく冬暖かい、快適な住まいに大満足! 家全体の温度差が一定に保たれ過ごしやすく、ランニングコスト・メンテナンス費用も安いのでママ大喜び!!



トリプルガラス

大進では、気密・断熱・遮音に優れた高性能樹脂サッシを標準採用。夏は日射熱を抑えると同時に、紫外線もカット。逆に冬には室内の暖房熱が逃げるのを防ぐことで、「夏は涼しく、冬は暖かい家」が実現します。



ウレタンフォーム

大進の断熱は、水の力で発泡する断熱材で隅々までスッポリ覆うから、夏は涼しく冬は暖かい! ほとんど縮まないで生涯安心!



ハイブリッド工法

大進の家は、地震や台風などあらゆる方向からの力を受け止めて分散させる在来工法と2x4工法の良い点合わせたハイブリッド工法!



20年保証

住宅瑕疵担保責任保険に加入! 第三者機関の厳しい目を介すことでお客様に安心をお届け!! さらに住宅設備機器の保証延長制度も導入! より安心な暮らしをサポートします!!

