

限定
1棟

夏涼しく、冬暖かい。年中快適 全館空調 エアコン2台家中冷暖で驚きの低維持費！

トリプルガラスで高気密・高断熱・高遮音

街かど展示場 平屋

販売相談会

8/2_土～8/31_日

開催時間
10:00～17:00

詳しくは下記の電話番号へお気軽にご連絡下さい！！

《来場予約キャンペーン》

前日正午までにご予約の上、ご来場いただいた方へ 初めの方限定！！

QUOカード10,000円分プレゼント

スマホ・タブレット
などのご予約は
こちらから



（イメージバース）

仲介料ナシ／カーテン・照明・冷暖房・外構コミコミ価格！！

土地・建物
販売
価格

2,980万円

返済例

販売金額2,980万円で計算
当初3年固定金利ローン0.95% 40年返済
青森みちのく銀行住宅ローン参照
※土地・建物の販売価格の他に別途諸費用が必要となります。

月々74,648円

頭金
0円

ボーナス払い
0円

Point

駐車場には車が3台並列で
駐車ができます！！



Point

各部屋収納で衣類の整理に
とても便利

Point

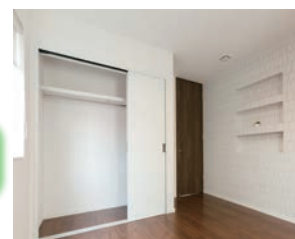
16帖の広々リビングは
ご家族みんなの
くつろぎスペース♪

Point

南側には大きな窓が2つ
リビングが明るくなります♪

Point

広いポーチで日向ぼっこ



※掲載の写真は当社モデルハウス内観写真で、今回ご見学いただく建物とは異なります。

設備も充実



Life Information

市営バス停「県立中央病院前」……230m（徒歩 3分）
メガドラッグ東青森店……260m（徒歩 4分）
ローソン青森はまなす店……650m（徒歩 10分）
造道小学校……950m（徒歩 13分）
造道中学校……700m（徒歩 10分）
八重田保育園……750m（徒歩 11分）
青森みちのく銀行 東造道店……500m（徒歩 7分）



カーナビ検索／青森市東造道2丁目4～5付近

- 1F床面積／ 89.57㎡（27.09坪）
- 土地面積／ 165.26㎡（49.99坪）
- 駐車場／ 3台

- 所在地／青森県青森市東造道二丁目4～5付近
- 交通／市営バス停「県立中央病院前」から徒歩3分
- 用途地域／第二種中高層住居専用地域
- 分譲戸数／1戸 □地目／宅地
- 建ぺい率／60% □容積率／200%
- 防火指定／無し
- 道路／アスファルト舗装道路・幅員北5.5m
- 設備／上下水道・戸別プロパン
- 学区／造道小学校・造道中学校

大進建設

一級建築士事務所 知事 特 918 号 宅地建物取引業 国土交通大臣 (2) 第 9424 号
〒038-0024 青森市浪館前田1丁目14-25 [定休日] 毎週水曜日

お問い合わせ

0120-285-258



おいでになる際はこのチラシをお持ちください